

中華民國114年度

新 北 市 總 預 算 案

新北市政府教育局主管

新北市地方教育發展基金
新北市三峽區安溪國民小學

附屬單位預算之分預算
(非營業部分)

新北市三峽區安溪國民小學編

新北市三峽區安溪國民小學
新北市地方教育發展基金
目 次
中 華 民 國 114 年度

一、業務計畫及預算說明.....	第	1	-	4	頁
二、預算主要表					
1、基金來源、用途及餘絀預計表.....	第	5	-	5	頁
2、基金來源、用途及餘絀預計表說明.....	第	6	-	6	頁
3、現金流量預計表.....	第	7	-	7	頁
三、預算明細表					
1、基金來源明細表.....	第	8	-	8	頁
2、基金用途明細表.....	第	9	-	12	頁
四、預算附表					
單位(或計畫)成本分析表.....	第	13	-	13	頁
五、預算參考表					
1、5年來主要業務計畫分析表.....	第	14	-	14	頁
2、員工人數彙計表.....	第	15	-	15	頁
3、用人費用彙計表-依人員別.....	第	16	-	17	頁
4、用人費用彙計表-依用途別.....	第	18	-	19	頁
5、各項費用彙計表.....	第	20	-	22	頁
六、附 錄					
1、預計平衡表.....	第	23	-	23	頁
2、資本資產明細表.....	第	24	-	24	頁

新 北 市 三 峽 區 安 溪 國 民 小 學

新 北 市 地 方 教 育 發 展 基 金

業務計畫及預算說明

中華民國 114 年度

壹、基金概況

一、設立宗旨及願景

- (一)本校依據「國民教育法」之規定辦理，以養成德、智、體、群、美五育均衡發展之健全國民為宗旨。
- (二)本校自 99 年度起依教育經費編列與管理法第 13 條規定設置「新北市地方教育發展基金」，以促進教育健全發展，提昇教育經費運用績效。

二、施政重點

- (一)培育五育兼備，多元性向發展之健全國民。
- (二)加強生活教育，引導人生正確價值方向和行為態度。
- (三)陶冶並平衡身心發展，促進並調和群己關係。
- (四)形塑優質化校園，發揮境教潛移默化功效。
- (五)發揮輔導效能，防止高關懷學生中輟，建立友善校園。

三、組織概況

本校設置校長 1 人，綜理全校校務，下設教務處、學務處、總務處、輔導室、人事室及會計室等單位，員額編制教師 46 人、職員 5 人、工友 2 人，共計 54 人。

四、基金歸類及屬性

本基金係預算法第 4 條第 1 項第 2 款所定，特定收入來源，供特殊用途之特別收入基金，並編製附屬單位預算。

貳、業務計畫

單位：新臺幣千元

一、基金來源

來源別	本年度預算數	實施內容
財產收入	129	租金收入 3 萬 7 千元、權利金收入 8 萬 7 千元、利息收入 5 千元。
政府撥入收入	86,121	公庫撥款收入 8,612 萬 1 千元。
規費收入	145	使用規費收入 14 萬 5 千元。
其他收入	2	雜項收入 2 千元。

二、基金用途

業務計畫	本年度預算數	實施內容
國民教育業務計畫	86,197	本年度預算編列 8,619 萬 7 千元，計有普通班 25 班、特教班 1 班，合計 26 班，學生人數 621 人；本計畫擬新購各科教學設備，充實各科教材，以提高教學效能，革新教學方法；辦理場地開放、藝文競賽、數位教學、科學推廣、學生輔導等項目，以期透過各項活動，強健學生身心體魄，增進學生生活智慧；配合校務推動行政處室支援工作，進而增進運作效能。
建築及設備業務計畫	300	本年度預算編列 30 萬元，計有其他設備 30 萬元，辦理充實各項教學及辦公設備。

參、預算概要

一、基金來源及用途之預計

(一)本年度基金來源 8,639 萬 7 千元，較上年度預算數 8,536 萬 6 千元，增加 103 萬 1 千元，約 1.21%，主要係公庫撥款收入增加所致。

(二)本年度基金用途 8,649 萬 7 千元，較上年度預算數 8,576 萬 6 千元，增加 73 萬 1 千元，約 0.85%，主要係用人費用增加所致。

二、基金餘絀之預計

本年度基金來源及用途相抵後，差短為 10 萬元，較上年度預算數 40 萬元，減少 30 萬元，約 75.00%，將移用以前基金餘額 10 萬元支應。

三、補辦預算事項：無。

肆、以前年度計畫實施成果概述

一、前（112）年度計畫實施成果概述：基金來源決算數 9,137 萬 131 元，基金用途決算數 9,124 萬 216 元，賸餘數 12 萬 9,915 元。

二、上年度已過期間（113 年 1 月 1 日至 6 月 30 日止）計畫實施成果概述：

(一)基金來源部分：勞務收入 2 萬 8,860 元、財產收入 8 萬 4,001 元、政府撥入收入 5,688 萬 1,111 元、其他收入 2 萬 3,699 元。

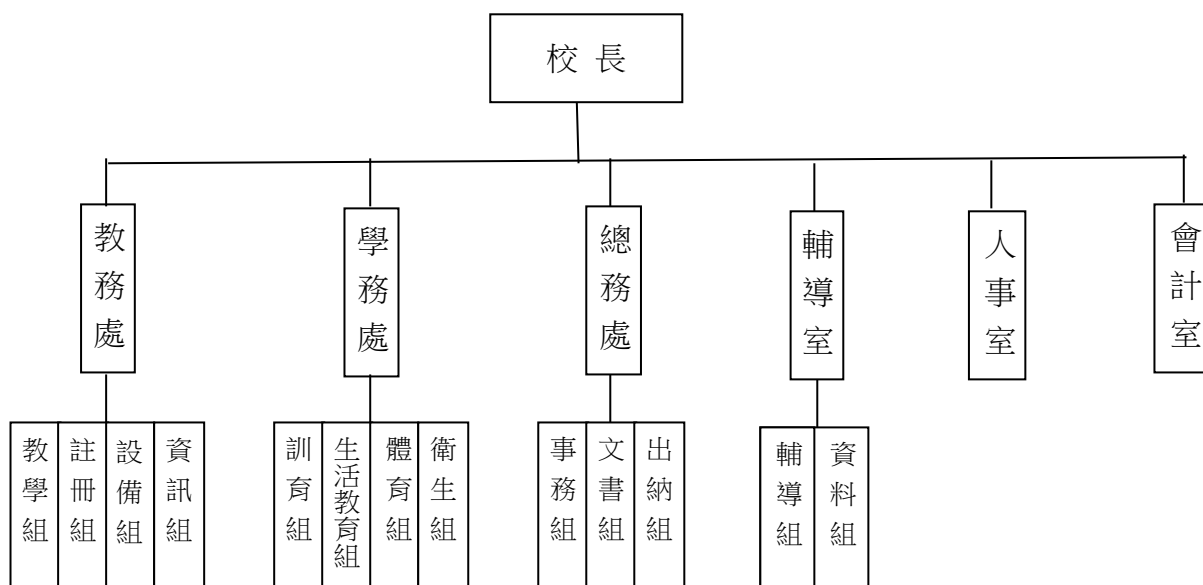
(二)基金用途部分：國民教育業務計畫 5,299 萬 1,286 元、建築及設備業務計畫 2 萬元。

(三)總計 113 年上半年賸餘數 400 萬 6,385 元。

伍、組織系統圖

新北市三峽區安溪國民小學

組 織 系 統 圖



員額編制表																						
教育人員					公務人員												技工工友				編 制 員 額 總 計	
總 班 級 數	總 教 師 人 數	校 長	教 保 員	專 任 運 動 教 練	組 長	幹 事	護 理 師 或 護 士	營 養 師	主 任 (人)	助 理 員 (人)	書 記 (人)	人 事 管 理 員	主 任 (會)	佐 理 員 (會)	會 計 員	留 用 人 員	合 計	技 工	工 友	廚 工		合 計
26	46	1	0	0	1	1	1	0	1	0	0	0	1	0	0	0	5	0	2	0	2	54

新北市三峽區安溪國民小學
 新北市地方教育發展基金
基金來源、用途及餘絀預計表
 中華民國114年度

單位：新臺幣千元

前年度決算數	項 目	本年度預算數	上年度預算數	比較增減(一)
91,370	基金來源	86,397	85,366	1,031
2	徵收及依法分配收入	0	0	0
2	違規罰款收入	0	0	0
349	勞務收入	0	145	-145
349	服務收入	0	145	-145
133	財產收入	129	129	0
39	租金收入	37	37	0
86	權利金收入	87	87	0
8	利息收入	5	5	0
90,820	政府撥入收入	86,121	85,090	1,031
90,820	公庫撥款收入	86,121	85,090	1,031
0	規費收入	145	0	145
0	使用規費收入	145	0	145
66	其他收入	2	2	0
66	雜項收入	2	2	0
91,240	基金用途	86,497	85,766	731
91,062	國民教育計畫	86,197	85,366	831
91,062	國民小學教育	86,197	85,366	831
178	建築及設備計畫	300	400	-100
0	營建及修建工程	0	300	-300
178	其他設備	300	100	200
130	本期賸餘（短絀－）	-100	-400	300
2,535	期初基金餘額	2,265	2,135	130
0	解繳公庫	0	0	0
2,665	期末基金餘額	2,165	1,735	430

備註：

新北市三峽區安溪國民小學
新北市地方教育發展基金
基金來源、用途及餘絀預計表說明
中華民國 114 年度

壹、基金來源：

- 一、財產收入：本年度預算數為 12 萬 9 千元，主要為游泳池委外經營房地租金收入 3 萬 7 千元、游泳池委外經營權利金 8 萬 7 千元、專戶利息收入 5 千元。
- 二、政府撥入收入：本年度預算數為 8,612 萬 1 千元，主要為市庫撥款收入 8,612 萬 1 千元。
- 三、規費收入：本年度預算數為 14 萬 5 千元，主要為場地租借收入 14 萬 5 千元。
- 四、其他收入：本年度預算數為 2 千元，主要為資源回收收入 2 千元。

貳、基金用途：

- 一、國民教育業務計畫：本年度預算數為 8,619 萬 7 千元，主要擬新購各科教學設備，充實各科教材，以提高教學效能，革新教學方法；辦理場地開放、藝文競賽、數位教學、科學推廣、學生輔導等項目，以期透過各項活動，強健學生身心體魄，增進學生生活智慧；配合校務推動行政處室支援工作，進而增進運作效能。
- 二、建築及設備業務計畫：本年度預算數為 30 萬元，包括其他設備 30 萬元，主要係辦理充實各項教學及行政設備以改善教學環境，增進教學效能。

新北市三峽區安溪國民小學
 新北市地方教育發展基金
現金流量預計表
 中華民國114年度

單位：新臺幣千元

項 目	預 算 數	說 明
業務活動之現金流量		
本期賸餘(短絀)	-100	
調整非現金項目	0	
流動資產淨減(淨增)	0	
流動負債淨增(淨減)	0	
業務活動之淨現金流入(流出)	-100	
其他活動之現金流量		
增加短期債務及其他負債	0	
增加其他負債	0	
增加其他資產	0	
增加其他資產	0	
其他活動之淨現金流入(流出)	0	
現金及約當現金之淨增(淨減)	-100	
期初現金及約當現金	28,166	
期末現金及約當現金	28,066	

註：

新北市三峽區安溪國民小學
 新北市地方教育發展基金
基金來源明細表
 中 華 民 國 114年 度

單位：新臺幣千元

科目及業務項目	單 位	預 算 數			說 明
		數量 (業務量)	利(費)率	金 額	
財產收入				129	
租金收入	年	1	37,000	37	游泳池委外經營房地租金收入(收支併列)
權利金收入	年	1	87,000	87	游泳池委外經營權利金(收支併列)
利息收入	年	1	5,000	5	專戶利息收入
政府撥入收入				86,121	
公庫撥款收入	年	1	86,121,000	86,121	市庫撥款收入
規費收入				145	
使用規費收入	年	1	60,000	60	場地租借(收支併列)
使用規費收入	年	1	85,000	85	場地租借(收支併列)-設置太陽能光電發電系統獎勵金
其他收入				2	
雜項收入	年	1	2,000	2	資源回收(收支併列)
總 計：				86,397	

新北市三峽區安溪國民小學
 新北市地方教育發展基金
基金用途明細表
 中華民國114年度

單位：新臺幣千元

前年度 決算數	業務計畫及 用途別科目	本年度 預算數	上年度 預算數	計畫內容說明
91,062	53 國民教育計畫	86,197	85,366	
91,062	532 國民小學教育	86,197	85,366	
86,828	1 用人費用	81,204	79,939	
44,781	11 正式員額薪資	43,742	43,977	
43,906	113 職員薪金	43,742	43,977	教職員薪資
874		0	0	
6,212	12 聘僱及兼職人員薪資	604	504	
602	121 聘用人員薪金	0	0	
59		0	0	
651	124 兼職人員酬金	54	54	國小兼任輔導教師減課鐘點費
4,900		0	0	
0		550	450	兼代課鐘點費
850	13 加(夜)班費	850	1,001	
850	134 未休假加班費	850	1,001	未休假加班費
11,066	15 獎金	11,000	11,000	
5,648	151 考績獎金	5,650	5,650	教職員考績獎金
5,344	152 年終獎金	5,350	5,350	教職員年終獎金
73		0	0	
18,543	16 退休及卹償金	19,101	17,687	
62	161 職員退休及離職金	0	0	
259		260	225	長期代理代課教師退職準備金
17,932		0	0	
0		4,676	4,239	教職員退撫基金提撥
0		14,165	13,223	教職員退休金、撫慰金、獎勵金
289	163 卹償金	0	0	
5,377	18 福利費	5,907	5,770	
4,254	181 分擔員工保險費	4,300	4,200	教職員工公保、勞保、健保
128		0	0	
59	183 傷病醫藥費	139	102	教職員健康檢查費
346	18Y 其他福利費	336	336	教職員休假補助費(10日內)
589		1,120	1,120	公教人員各項補助(婚喪及生育補助、子女教育補助相關費用)
0		12	12	教職員休假補助費(逾10日)
2,845	2 服務費用	3,214	3,653	
301	21 水電費	456	790	
0	212 工作場所電費	0	334	
259		386	386	電費
42	214 工作場所水費	70	70	水費
18	22 郵電費	65	65	
0	221 郵費	5	5	郵資
18	222 電話費	60	60	電話費
6	23 旅運費	15	18	
2	231 國內旅費	15	5	國內旅費
0		0	13	

新北市三峽區安溪國民小學
 新北市地方教育發展基金
基金用途明細表
 中華民國114年度

單位：新臺幣千元

前年度 決算數	業務計畫及 用途別科目	本年度 預算數	上年度 預算數	計畫內容說明
4235	貨物運費	0	0	
54025	修理保養及保固費	787	937	
135252	一般房屋修護費	200	200	辦公房屋相關建物修繕
0		0	200	
0		60	60	場地租借(收支併列)-辦公房屋 相關建物修繕
0		85	85	場地租借(收支併列)-設置太陽 能光電發電系統獎勵金-辦公房 屋相關建物修繕
0		87	87	游泳池委外經營權利金(收支併 列)-游泳池相關行政維護費用
0		37	37	游泳池委外經營房地租金收入(收支併列)-游泳池相關行政維 護費用
0255	機械及設備修護費	50	0	專用下水道機器操作運轉及維 修相關經費
11		75	75	機械及設備修繕
393257	雜項設備修護費	23	23	飲水設備維護費
0		20	20	校園AED維護費
0		150	150	雜項設備修護費
1,84927	一般服務費	1,745	1,714	
16276	佣金、匯費、經理費及 手續費	15	15	匯費及手續費相關費用
29279	外包費	0	0	
684		60	60	校園保全服務費
0		624	624	庶務性工作委外辦理費用
81827D	計時與計件人員酬金	890	856	校園門禁安全維護費-僱用專人 值勤2人薪資、保險、年終工作 獎金及退職準備金
196		0	0	
10627F	體育活動費	156	159	教職員文康活動費
6028	專業服務費	74	57	
13285	講課鐘點、稿費、出席 審查及查詢費	10	10	專家學者出席費
30287	委託檢驗(定)試驗認證 費	30	30	高低壓供電電氣技工維護費
1728Y	其他專業服務費	17	17	校園環境維護費用
0		17	0	飲水機水質檢測費用
7229	公共關係費	72	72	
72291	公共關係費	72	72	首長特別費(6,000元*12月)
5743	材料及用品費	691	786	
131	使用材料費	0	0	
1312	燃料	0	0	
57332	用品消耗	691	786	
209321	辦公(事務)用品	5	5	特教班常年事務費

新北市三峽區安溪國民小學
 新北市地方教育發展基金
基金用途明細表
 中華民國114年度

單位：新臺幣千元

前年度 決算數	業務計畫及 用途別科目	本年度 預算數	上年度 預算數	計畫內容說明
0321	辦公（事務）用品	5	5	特教班教材編輯費
0		62	62	辦公及教學相關用品
0		360	367	辦公費-辦公(事務)用之消耗及非消耗品
7322	報章雜誌	8	8	訂閱圖書、報紙及雜誌相關費用
5324	化學藥劑與實驗用品	5	5	教學實驗用品
4328	醫療用品(非醫療院所使用)	4	4	健康中心衛生保健費
8632Y	其他用品消耗	0	0	
262		0	0	
0		2	2	資源回收(收支併列)-資源回收相關費用
0		124	124	學生各項活動相關經費
0		23	23	社團活動經費
0		38	37	運動會相關經費
0		0	90	
0		49	48	電腦設備及維護管理費
0		6	6	推動學校健康促進政策經費
634	租金、償債、利息及相關手續費	67	67	
6345	雜項設備租金	67	67	
63451	雜項設備租金	67	67	辦公費-影印機租金
06	稅捐及規費(強制費)	0	0	
066	規費	0	0	
0661	行政規費與強制費	0	0	
7527	會費、捐助、補助、分攤、照護、救濟與交流活動費	1,021	921	
371	會費	4	4	
0712	學術團體會費	3	3	童軍、體育相關團體會費
3713	職業團體會費	1	1	護理師護士公會會費
67872	捐助、補助與獎助	863	854	
599726	獎助學員生給與	24	30	國小低收入戶學生助學金
0		18	18	國小原住民學生獎學金
0		739	727	低收入戶、中低收入戶、身心障礙及家庭突遭變故學生午餐補助
7772Y	其他捐助、補助與獎助	47	45	教師節紀念品
2		0	0	
0		35	34	國小兒童節禮物
5874	補貼、獎勵、慰問、照護與救濟	96	63	
40743	獎勵費用	72	45	資深優良教師獎勵金

新北市三峽區安溪國民小學
 新北市地方教育發展基金
基金用途明細表
 中華民國114年度

單位：新臺幣千元

前年度 決算數	業務計畫及 用途別科目	本年度 預算數	上年度 預算數	計畫內容說明
18744	慰問、照護及濟助金	24	18	退休(職)人員三節慰問金
1475	競賽及交流活動費	58	0	
14751	技能競賽	58	0	參加各項競賽活動相關費用
19	其他	0	0	
191	其他支出	0	0	
191Y	其他	0	0	
1785M	建築及設備計畫	300	400	
05M2	營建及修建工程	0	300	
05	購建固定資產、無形資 產、非理財目的之長期投 資及營舍與設施工程支出	0	300	
051	購建固定資產	0	300	
0513	擴充改良房屋建築及設 備	0	200	
0		0	100	
1785M4	其他設備	300	100	
1785	購建固定資產、無形資 產、非理財目的之長期投 資及營舍與設施工程支出	300	100	
17851	購建固定資產	300	100	
27514	購置機械及設備	0	0	
0		100	0	充實各項教學及辦公設備
0		0	40	
151516	購置雜項設備	20	20	充實學校館藏圖書
0		180	40	充實各項教學及辦公設備
91,240	總 計	86,497	85,766	

新北市三峽區安溪國民小學
 新北市地方教育發展基金
 單位（或計畫）成本分析表
 中華民國 114 年度

單位：新臺幣千元

計 畫 別	單位	單位成本 (元)或 平 均 利 (費) 率	數量	預 算 數	說 明
國民教育計畫				86,197	
國民小學教育				86,197	
建築及設備計畫				300	
其他設備				300	
合 計				86,497	

新北市三峽區安溪國民小學
 新北市地方教育發展基金
 5 年來主要業務計畫分析表

中 華 民 國 114 年 度

單位：新臺幣千元

年 度 及 項 目	單位	數量	單位成 本(元)或平 均利(費)率	預（決）算 數	說 明
本年度預算數				86,497	
國民教育計畫				86,197	
建築及設備計畫				300	
上年度預算數				85,766	
國民教育計畫				85,366	
建築及設備計畫				400	
前年度決算數				91,240	
國民教育計畫				91,062	
建築及設備計畫				178	
111年度決算數				90,747	
國民教育計畫				90,362	
建築及設備計畫				385	
110年度決算數				86,874	
國民教育計畫				86,472	
建築及設備計畫				402	

單位:人

註1：1.聘用及約僱人員係指基金按其法定組織編制，依「聘用人員聘用條例」及「行政院與所屬中央及地方各機關約僱人員僱用辦法」規定聘用或約僱之人員，非依前開規定之聘僱人員，概不列入本表。
2.其他兼任人員係指有關機關兼辦基金業務之現職人員，應說明領有兼職酬金之人數。

註2：僱用專人值勤2人。

新
北
市
三
峽
區
新
北
市
地
方
用
人
費
用
中
華
民
國

[illegible]

1、「計時與計件人員酬金」：僱用專人值勤890千元。

2、考績獎金：依公務人員考績法第7、8、12條暨公立高級中等以下學校教師成績考核辦法第4條等規定，預算人數47人，預算金額為5,650千元。年終獎金：依據行政院各年度訂定之軍公教人員年終工作獎金發給注意事項，預算人數52人，預算金額為5,350千元。

安溪國民小學
教育發展基金
彙計表
114年度

單位：新臺幣千元

卹償金	資遣費	福 利 費				提繳費	合 計	兼任人員 用人費用	總 計
		分擔保 險費	傷病醫 藥費	提撥福 利金	其他				
		4,300	139		1,468		80,600	604	81,204
		4,300	139		1,468		80,600	604	81,204
		4,300	139		1,468		66,435		66,435
								604	604
							14,165		14,165

新北市三峽區
新北市地方
用人費用
中華民國

科 目	正式員 額薪資	聘僱人 員薪資	加(夜) 班費	津 貼	獎 金			退休及
					年終獎金	考績獎金	其他	退休金
總 計	43,742		850		5,350	5,650		19,101
國民教育計畫	43,742		850		5,350	5,650		19,101
職員薪金	43,742							
兼職人員酬金								
未休假加班費			850					
考績獎金						5,650		
年終獎金					5,350			
職員退休及離職金								19,101
分擔員工保險費								
傷病醫藥費								
其他福利費								

1、「計時與計件人員酬金」：僱用專人值勤890千元。

2、考績獎金：依公務人員考績法第7、8、12條暨公立高級中等以下學校教師成績考核辦法第4條等規定，預算人數47人，預算金額為5,650千元。年終獎金：依據行政院各年度訂定之軍公教人員年終工作獎金發給注意事項，預算人數52人，預算金額為5,350千元。

安溪國民小學
教育發展基金
彙計表
114年度

單位：新臺幣千元

卹償金	資遣費	福 利 費				提繳費	合 計	兼任人員 用人費用	總 計
		分擔保 險費	傷病醫 藥費	提撥福 利金	其他				
		4,300	139		1,468		80,600	604	81,204
		4,300	139		1,468		80,600	604	81,204
							43,742		43,742
								604	604
							850		850
							5,650		5,650
							5,350		5,350
							19,101		19,101
		4,300					4,300		4,300
			139				139		139
					1,468		1,468		1,468

新北市三峽區安溪國民小學
 新北市地方教育發展基金
各項費用彙計表
 中華民國114年度

單位：新臺幣千元

前 年 度 決 算 數	上 年 度 預 算 數	科 目	本 年 度 預 算 數				
			合 計	國民教育計畫	建築及設備計畫		
86,828	79,939	用人費用	81,204	81,204	0		
44,781	43,977	正式員額薪資	43,742	43,742	0		
44,781	43,977	職員薪金	43,742	43,742	0		
6,212	504	聘僱及兼職人員薪資	604	604	0		
661		聘用人員薪金	0	0	0		
5,551	504	兼職人員酬金	604	604	0		
850	1,001	加（夜）班費	850	850	0		
850	1,001	未休假加班費	850	850	0		
11,066	11,000	獎金	11,000	11,000	0		
5,648	5,650	考績獎金	5,650	5,650	0		
5,417	5,350	年終獎金	5,350	5,350	0		
18,543	17,687	退休及卹償金	19,101	19,101	0		
18,254	17,687	職員退休及離職金	19,101	19,101	0		
289		卹償金	0	0	0		
5,377	5,770	福利費	5,907	5,907	0		
4,383	4,200	分擔員工保險費	4,300	4,300	0		
59	102	傷病醫藥費	139	139	0		
935	1,468	其他福利費	1,468	1,468	0		
2,845	3,653	服務費用	3,214	3,214	0		
301	790	水電費	456	456	0		
259	720	工作場所電費	386	386	0		
42	70	工作場所水費	70	70	0		
18	65	郵電費	65	65	0		
	5	郵費	5	5	0		
18	60	電話費	60	60	0		
6	18	旅運費	15	15	0		
2	18	國內旅費	15	15	0		
4		貨物運費	0	0	0		
540	937	修理保養及保固費	787	787	0		
135	669	一般房屋修護費	469	469	0		

新北市三峽區安溪國民小學
 新北市地方教育發展基金
各項費用彙計表
 中華民國114年度

單位：新臺幣千元

前 年 度 決 算 數	上 年 度 預 算 數	科 目	本 年 度 預 算 數				
			合 計	國民教育計畫	建築及設備計畫		
11	75	機械及設備修護費	125	125	0		
393	193	雜項設備修護費	193	193	0		
1,849	1,714	一般服務費	1,745	1,745	0		
16	15	佣金、匯費、經理費及手續費	15	15	0		
713	684	外包費	684	684	0		
1,014	856	計時與計件人員酬金	890	890	0		
106	159	體育活動費	156	156	0		
60	57	專業服務費	74	74	0		
13	10	講課鐘點、稿費、出席審查及查詢費	10	10	0		
30	30	委託檢驗(定)試驗認證費	30	30	0		
17	17	其他專業服務費	34	34	0		
72	72	公共關係費	72	72	0		
72	72	公共關係費	72	72	0		
574	786	材料及用品費	691	691	0		
1		使用材料費	0	0	0		
1		燃料	0	0	0		
573	786	用品消耗	691	691	0		
209	439	辦公（事務）用品	432	432	0		
7	8	報章雜誌	8	8	0		
5	5	化學藥劑與實驗用品	5	5	0		
4	4	醫療用品(非醫療院所使用)	4	4	0		
349	330	其他用品消耗	242	242	0		
63	67	租金、償債、利息及相關手續費	67	67	0		
63	67	雜項設備租金	67	67	0		
63	67	雜項設備租金	67	67	0		

新北市三峽區安溪國民小學
 新北市地方教育發展基金
各項費用彙計表
 中華民國114年度

單位：新臺幣千元

前 年 度 算 數	上 年 度 預 算 數	科 目	本 年 度 預 算 數				
			合 計	國民教育計畫	建築及設備計畫		
178	400	購建固定資產、無形資產、非理財目的之長期投資及營舍與設施工程支出	300	0	300		
178	400	購建固定資產	300	0	300		
	300	擴充改良房屋建築及設備	0	0	0		
27	40	購置機械及設備	100	0	100		
151	60	購置雜項設備	200	0	200		
		稅捐及規費(強制費)	0	0	0		
		規費	0	0	0		
		行政規費與強制費	0	0	0		
752	921	會費、捐助、補助、分攤、照護、救濟與交流活動費	1,021	1,021	0		
3	4	會費	4	4	0		
	3	學術團體會費	3	3	0		
3	1	職業團體會費	1	1	0		
678	854	捐助、補助與獎助	863	863	0		
599	775	獎助學員生給與	781	781	0		
78	79	其他捐助、補助與獎助	82	82	0		
58	63	補貼、獎勵、慰問、照護與救濟	96	96	0		
40	45	獎勵費用	72	72	0		
18	18	慰問、照護及濟助金	24	24	0		
14		競賽及交流活動費	58	58	0		
14		技能競賽	58	58	0		
1		其他	0	0	0		
1		其他支出	0	0	0		
1		其他	0	0	0		
91,240	85,766	合 計	86,497	86,197	300		

新北市三峽區安溪國民小學
 新北市地方教育發展基金
預計平衡表
 中華民國114年12月31日

單位：新臺幣千元

112年12月31日 實 際 數	科 目	114年12月31日 預 計 數	113年12月31日 預 計 數	比較增減
28,770	資 產 合 計	28,270	28,370	-100
28,770	資 產	28,270	28,370	-100
28,566	流動資產	28,066	28,166	-100
28,566	現金	28,066	28,166	-100
28,566	銀行存款	28,066	28,166	-100
0	預付款項	0	0	0
0	預付費用	0	0	0
205	其他資產	205	205	0
205	什項資產	205	205	0
205	暫付及待結轉帳 項	205	205	0
1,305,216	代管資產	1,305,216	1,305,216	0
-1,305,216	應付代管資產	-1,305,216	-1,305,216	0
26,106	負 債	26,106	26,106	0
23,886	流動負債	23,886	23,886	0
23,886	應付款項	23,886	23,886	0
23,804	應付代收款	23,804	23,804	0
83	應付費用	83	83	0
0	預收款項	0	0	0
0	其他預收款	0	0	0
2,219	其他負債	2,219	2,219	0
2,219	什項負債	2,219	2,219	0
2,219	存入保證金	2,219	2,219	0
0	暫收及待結轉帳 項	0	0	0
2,665	基金餘額	2,165	2,265	-100
2,665	基金餘額	2,165	2,265	-100
2,665	基金餘額	2,165	2,265	-100
2,665	累積餘額	2,165	2,265	-100
28,770	負債及基金餘額合計	28,270	28,370	-100

信託代理與保證資產
 保管品
 保證品

26 信託代理與保證負債
 26 應付保管品
 0 應付保證品

26
 26
 0

新北市三峽區安溪國民小學

新北市地方教育發展基金

資本資產明細表

中華民國114年度

單位：新臺幣千元

項 目	取得成本 (期初餘額)	以前年度 累計折舊/ 長期投資 評價	本 年 度 變 動					本年度累 計折舊/長 期投資評 價變動數	期末餘額
			增 加		減 少		主要增減 原因說明		
			金 額	類型	金 額	類型			
非理財目的之長期投資									
土地									
土地改良物	12,697	2,606						843	9,248
房屋及建築	300	15						15	270
機械及設備	10,960	6,968	100	(1)				28	4,064
交通及運輸設備	791	470							321
雜項設備	14,579	8,111	200	(1)				51	6,617
購建中固定資產	40								40
租賃資產									
租賃權益改良									
電腦軟體	46				20	(11)			26
權利									
發展中之無形資產									
其他無形資產									
遞耗資產									
其他									
合計	39,412	18,169	300		20			937	20,586

註：