

中華民國115年度

新北市總預算

新北市政府教育局主管

新北市地方教育發展基金
新北市三峽區安溪國民小學

附屬單位預算之分預算
(非營業部分)

(法定版)

新北市三峽區安溪國民小學編

新北市三峽區安溪國民小學
新北市地方教育發展基金
目 次
中 華 民 國 115 年 度

一、業務計畫及預算說明.....	第	1	-	4	頁
二、預算主要表					
1、基金來源、用途及餘絀預計表.....	第	5	-	5	頁
2、基金來源、用途及餘絀預計表說明.....	第	6	-	6	頁
3、現金流量預計表.....	第	7	-	7	頁
三、預算明細表					
1、基金來源明細表.....	第	8	-	8	頁
2、基金用途明細表.....	第	9	-	12	頁
四、預算附表					
單位(或計畫)成本分析表.....	第	13	-	13	頁
五、預算參考表					
1、5年來主要業務計畫分析表.....	第	14	-	14	頁
2、員工人數彙計表.....	第	15	-	15	頁
3、用人費用彙計表-依人員別.....	第	16	-	17	頁
4、用人費用彙計表-依用途別.....	第	18	-	19	頁
5、各項費用彙計表.....	第	20	-	22	頁
六、附 錄					
1、預計平衡表.....	第	23	-	23	頁
2、資本資產明細表.....	第	24	-	24	頁

新北市三峽區安溪國民小學

新北市地方教育發展基金

業務計畫及預算說明

中華民國 115 年度

壹、基金概況

一、設立宗旨及願景

- (一)本校依據「國民教育法」之規定辦理，以養成德、智、體、群、美五育均衡發展之健全國民為宗旨。
- (二)本校自 99 年度起依教育經費編列與管理法第 13 條規定設置「新北市地方教育發展基金」，以促進教育健全發展，提昇教育經費運用績效。

二、施政重點

- (一)培育五育兼備，多元性向發展之健全國民。
- (二)加強生活教育，引導人生正確價值方向和行為態度。
- (三)陶冶並平衡身心發展，促進並調和群己關係。
- (四)形塑優質化校園，發揮境教潛移默化功效。
- (五)發揮輔導效能，防止高關懷學生中輟，建立友善校園。

三、組織概況

本校設置校長 1 人，綜理全校校務，下設教務處、學務處、總務處、輔導室、人事室及會計室等單位，員額編制教師 47 人、職員 5 人、工友 2 人，共計 55 人。

四、基金歸類及屬性

本基金係預算法第 4 條第 1 項第 2 款所定，特定收入來源，供特殊用途之特別收入基金，並編製附屬單位預算。

貳、業務計畫

單位：新臺幣千元

一、基金來源

來源別	本年度預算數	實施內容
財產收入	125	權利金收入 12 萬元、利息收入 5 千元。
政府撥入收入	87,156	公庫撥款收入 8,715 萬 6 千元。
規費收入	145	使用規費收入 14 萬 5 千元。
其他收入	5	雜項收入 5 千元。

二、基金用途

業務計畫	本年度預算數	實施內容
國民教育業務計畫	87,231	本年度預算編列 8,723 萬 1 千元，計有普通班 25 班、特教班 1 班，合計 26 班，學生人數 617 人；本計畫擬新購各科教學設備，充實各科教材，以提高教學效能，革新教學方法；辦理場地開放、藝文競賽、數位教學、科學推廣、學生輔導等項目，以期透過各項活動，強健學生身心體魄，增進學生生活智慧；配合校務推動行政處室支援工作，進而增進運作效能。
建築及設備業務計畫	600	本年度預算編列 60 萬元，計有其他設備 60 萬元，辦理充實各項教學及辦公設備。

參、預算概要

一、基金來源及用途之預計

(一)本年度基金來源 8,743 萬 1 千元，較上年度預算數 8,639 萬 7 千元，

增加 103 萬 4 千元，約 1.20%，主要係公庫撥款收入增加所致。

(二)本年度基金用途 8,783 萬 1 千元，較上年度預算數 8,649 萬 7 千元，增加 133 萬 4 千元，約 1.54%，主要係用人費用增加所致。

二、基金餘絀之預計

本年度基金來源及用途相抵後，差短為 40 萬元，較上年度預算數 10 萬元，增加 30 萬元，約 300.00%，將移用以前基金餘額 40 萬元支應。

三、補辦預算事項：無。

肆、以前年度計畫實施成果概述

一、前(113)年度計畫實施成果概述：基金來源決算數 9,638 萬 6,401 元，基金用途決算數 9,652 萬 6,428 元，短絀數 14 萬 27 元。

二、上年度已過期間(114 年 1 月 1 日至 6 月 30 日止)計畫實施成果概述：

(一)基金來源部分：徵收及依法分配收入 2,000 元、財產收入 1 萬 1,186 元、政府撥入收入 5,904 萬 9,897 元、規費收入 14 萬 8,602 元、其他收入 5 萬 3,364 元。

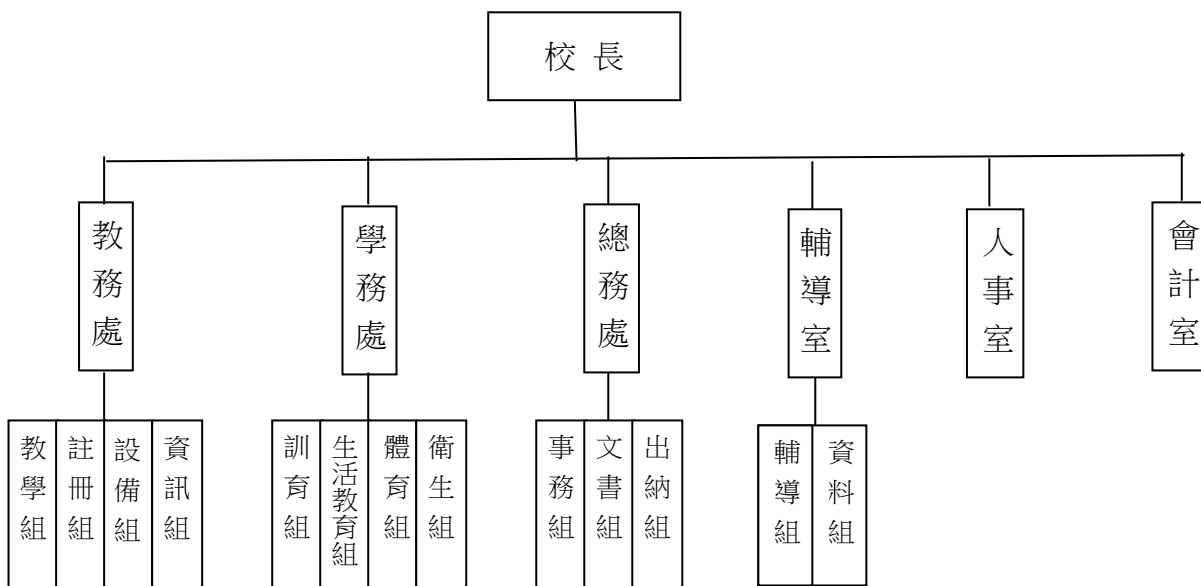
(二)基金用途部分：國民教育業務計畫 5,294 萬 3,298 元、建築及設備業務計畫 8 萬 5,680 元。

(三)總計 114 年上半年賸餘數 623 萬 6,071 元。

伍、組織系統圖

新北市三峽區安溪國民小學

組織系統圖



教育人員				公務人員												技工工友				編制員額總計		
總班級數	總教師人數	校長	教保員	專任運動教練	組長	幹事	護理師或護士	營養師	主任(人)	助理員(人)	書記(人)	人事管理員	主任(會)	佐理員(會)	會計員	留用人員	合計	技工	工友		廚工	合計
26	47	1	0	0	1	1	1	0	1	0	0	0	1	0	0	0	5	0	2	0	2	55

新北市三峽區安溪國民小學
 新北市地方教育發展基金
基金來源、用途及餘絀預計表
 中華民國115年度

單位：新臺幣千元

前年度決算數	項 目	本年度預算數	上年度預算數	比較增減(-)
96,386	基金來源	87,431	86,397	1,034
214	勞務收入	0	0	0
214	服務收入	0	0	0
134	財產收入	125	129	-4
42	租金收入	0	37	-37
82	權利金收入	120	87	33
10	利息收入	5	5	0
96,007	政府撥入收入	87,156	86,121	1,035
96,007	公庫撥款收入	87,156	86,121	1,035
0	規費收入	145	145	0
0	使用規費收入	145	145	0
31	其他收入	5	2	3
31	雜項收入	5	2	3
96,526	基金用途	87,831	86,497	1,334
96,127	國民教育計畫	87,231	86,197	1,034
96,127	國民小學教育	87,231	86,197	1,034
400	建築及設備計畫	600	300	300
190	營建及修建工程	0	0	0
210	其他設備	600	300	300
-140	本期賸餘 (短絀一)	-400	-100	-300
2,665	期初基金餘額	2,425	2,265	160
0	解繳公庫	0	0	0
2,525	期末基金餘額	2,025	2,165	-140

備註：

新北市三峽區安溪國民小學
新北市地方教育發展基金
基金來源、用途及餘絀預計表說明
中華民國 115 年度

壹、基金來源：

- 一、財產收入：本年度預算數為 12 萬 5 千元，主要為游泳池委外經營權利金 12 萬元、專戶利息收入 5 千元。
- 二、政府撥入收入：本年度預算數為 8,715 萬 6 千元，主要為市庫撥款收入 8,715 萬 6 千元。
- 三、規費收入：本年度預算數為 14 萬 5 千元，主要為場地租借收入 14 萬 5 千元。
- 四、其他收入：本年度預算數為 5 千元，主要為資源回收收入 5 千元。

貳、基金用途：

- 一、國民教育業務計畫：本年度預算數為 8,723 萬 1 千元，主要擬新購各科教學設備，充實各科教材，以提高教學效能，革新教學方法；辦理場地開放、藝文競賽、數位教學、科學推廣、學生輔導等項目，以期透過各項活動，強健學生身心體魄，增進學生生活智慧；配合校務推動行政處室支援工作，進而增進運作效能。
- 二、建築及設備業務計畫：本年度預算數為 60 萬元，包括其他設備 60 萬元，主要係辦理充實各項教學及行政設備以改善教學環境，增進教學效能。

新北市三峽區安溪國民小學
 新北市地方教育發展基金
現金流量預計表
 中華民國115年度

單位：新臺幣千元

項 目	預 算	數	說 明
業務活動之現金流量			
本期賸餘(短絀)		-400	
調整非現金項目		0	
流動資產淨減(淨增)		0	
流動負債淨增(淨減)		0	
業務活動之淨現金流入(流出)		-400	
其他活動之現金流量			
增加短期債務及其他負債		0	
增加其他負債		0	
增加其他資產		0	
增加其他資產		0	
其他活動之淨現金流入(流出)		0	
現金及約當現金之淨增(淨減)		-400	
期初現金及約當現金		21,863	
期末現金及約當現金		21,463	

註：

新北市三峽區安溪國民小學
 新北市地方教育發展基金
基金來源明細表
 中華民國 115 年度

單位：新臺幣千元

科目及業務項目	單位	預 算 數			說 明
		數量 (業務量)	利(費)率	金 額	
財產收入				125	
權利金收入	年	1	120,000	120	游泳池委外經營權利金(收支併列)
利息收入	年	1	5,000	5	專戶利息收入
政府撥入收入				87,156	
公庫撥款收入	年	1	87,156,000	87,156	市庫撥款收入
規費收入				145	
使用規費收入	年	1	85,000	85	場地租借(收支併列)-設置太陽光電發電系統獎勵金
使用規費收入	年	1	60,000	60	場地租借(收支併列)
其他收入				5	
雜項收入	年	1	5,000	5	資源回收(收支併列)
總 計：				87,431	

新北市三峽區安溪國民小學
 新北市地方教育發展基金
基金用途明細表
 中華民國115年度

單位：新臺幣千元

前年度 決算數	業務計畫及 用途別科目	本年度 預算數	上年度 預算數	計畫內容說明
96,127	53 國民教育計畫	87,231	86,197	
96,127	532 國民小學教育	87,231	86,197	
91,672	1 用人費用	82,240	81,204	
47,056	11 正式員額薪資	44,060	43,742	
46,202	113 職員薪金	44,060	43,742	教職員薪資
854		0	0	
6,895	12 聘僱及兼職人員薪資	750	604	
672	121 聘用人員薪金	0	0	
41		0	0	
727	124 兼職人員酬金	0	54	
5,454		0	0	
0		750	550	兼代課鐘點費
899	13 加(夜)班費	899	850	
899	134 未休假加班費	899	850	未休假加班費
11,629	15 獎金	12,000	11,000	
6,036	151 考績獎金	6,200	5,650	教職員考績獎金
5,522	152 年終獎金	5,800	5,350	教職員年終獎金
71		0	0	
18,786	16 退休及卹償金	18,542	19,101	
56	161 職員退休及離職金	0	0	
18,231		0	0	
198		250	260	長期代理代課教師退職準備金
0		20	0	支(兼)領月退休人員年終慰問金
0		4,744	4,676	教職員退撫基金提撥
0		13,528	14,165	教職員退休金、撫慰金、獎勵金
301	163 卹償金	0	0	
6,408	18 福利費	5,989	5,907	
112	181 分擔員工保險費	0	0	
4,453		4,500	4,300	教職員工公保、勞保、健保
108	183 傷病醫藥費	139	139	教職員健康檢查費
308	18Y 其他福利費	330	336	教職員休假補助費(10日內)
1,427		1,010	1,120	公教人員各項補助(婚喪及生育補助、子女教育補助相關費用)
0		10	12	教職員休假補助費(逾10日)
2,904	2 服務費用	3,328	3,214	
351	21 水電費	456	456	
334	212 工作場所電費	0	0	
3		386	386	電費
14	214 工作場所水費	70	70	水費
26	22 郵電費	65	65	
0	221 郵費	5	5	郵資
26	222 電話費	60	60	電話費
28	23 旅運費	15	15	

新北市三峽區安溪國民小學
 新北市地方教育發展基金
基金用途明細表
 中華民國115年度

單位：新臺幣千元

前年度 決算數	業務計畫及 用途別科目	本年度 預算數	上年度 預算數	計畫內容說明
28231	國內旅費	15	15	國內旅費
32525	修理保養及保固費	783	787	
0252	一般房屋修護費	200	200	辦公房屋相關建物修繕
0		60	60	場地租借(收支併列)-辦公房屋 相關建物修繕
0		85	85	場地租借(收支併列)-設置太陽 能光電發電系統獎勵金-辦公房 屋相關建物修繕
0		0	87	
0		0	37	
56255	機械及設備修護費	75	75	機械及設備修繕
0		50	50	專用下水道機器操作運轉及維 修相關經費
9257	雜項設備修護費	20	20	校園AED維護費
260		23	23	飲水設備維護費
0		120	0	游泳池委外經營權利金(收支併 列)-游泳池相關設備修護費
0		150	150	雜項設備修護費
2,01827	一般服務費	1,863	1,745	
20276	佣金、匯費、經理費及 手續費	15	15	匯費及手續費相關費用
26279	外包費	0	0	
684		60	60	校園保全服務費
0		624	624	庶務性工作委外辦理費用
85627D	計時與計件人員酬金	1,005	890	校園門禁安全維護費-僱用專人 值勤2人薪資、保險、年終工作 獎金、退職準備金及健康檢查 費
270		0	0	
16227F	體育活動費	159	156	教職員文康活動費
8428	專業服務費	74	74	
37285	講課鐘點、稿費、出席 審查及查詢費	10	10	專家學者出席費
30287	委託檢驗(定)試驗認證 費	30	30	高低壓供電電氣技工維護費
1728Y	其他專業服務費	17	17	校園環境維護費用
0		17	17	飲水機水質檢測費用
7229	公共關係費	72	72	
72291	公共關係費	72	72	首長特別費(6,000元*12月)
6743	材料及用品費	689	691	
231	使用材料費	0	0	
2312	燃料	0	0	
67232	用品消耗	689	691	
174321	辦公(事務)用品	5	5	特教班教材編輯費
0		5	5	特教班常年事務費

新北市三峽區安溪國民小學
 新北市地方教育發展基金
基金用途明細表
 中華民國115年度

單位：新臺幣千元

前年度 決算數	業務計畫及 用途別科目	本年度 預算數	上年度 預算數	計畫內容說明
0321	辦公(事務)用品	57	62	辦公及教學相關用品
0		360	360	辦公費-辦公(事務)用之消耗及非消耗品
0322	報章雜誌	8	8	訂閱圖書、報紙及雜誌相關費用
110323	農業與園藝用品及環境美化費	0	0	
4324	化學藥劑與實驗用品	5	5	教學實驗用品
4328	醫療用品(非醫療院所使用)	4	4	健康中心衛生保健費
11432Y	其他用品消耗	0	0	
2650		0	0	
0		5	2	資源回收(收支併列)-資源回收相關費用
0		124	124	學生各項活動經費
0		39	38	運動會相關經費
0		48	49	電腦設備及維護管理費
0		6	6	推動學校健康促進政策經費
0		23	23	社團活動經費
754	租金、償債、利息及相關手續費	67	67	
7545	雜項設備租金	67	67	
75451	雜項設備租金	67	67	辦公費-影印機租金
8027	會費、捐助、補助、分攤、照護、救濟與交流活動費	907	1,021	
771	會費	4	4	
4712	學術團體會費	3	3	童軍、體育相關團體會費
3713	職業團體會費	1	1	護理師護士公會會費
71672	捐助、補助與獎助	804	863	
636726	獎助學員生給與	14	24	國小低收入戶學生助學金
0		18	18	國小原住民學生獎學金
0		690	739	低收入戶、中低收入戶、身心障礙及家庭突遭變故學生午餐補助
7872Y	其他捐助、補助與獎助	47	47	教師節紀念品
10		0	0	
4874	補貼、獎勵、慰問、照護與救濟	35	35	國小兒童節禮物
15743	獎勵費用	41	96	
18744	慰問、照護及濟助金	17	72	資深優良教師獎勵金
15		24	24	退休(職)人員三節慰問金
3175	競賽及交流活動費	0	0	
		58	58	

新北市三峽區安溪國民小學
 新北市地方教育發展基金
基金用途明細表
 中華民國115年度

單位：新臺幣千元

前年度 決算數	業務計畫及 用途別科目	本年度 預算數	上年度 預算數	計畫內容說明
31751	技能競賽	58	58	參加各項競賽活動相關費用
4005M	建築及設備計畫	600	300	
1905M2	營建及修建工程	0	0	
1905	購建固定資產、無形資 產、非理財目的之長期投 資及營舍與設施工程支出	0	0	
19051	購建固定資產	0	0	
190513	擴充改良房屋建築及設 備	0	0	
2105M4	其他設備	600	300	
2105	購建固定資產、無形資 產、非理財目的之長期投 資及營舍與設施工程支出	600	300	
21051	購建固定資產	600	300	
10514	購置機械及設備	100	100	
170		0	0	
30516	購置雜項設備	20	20	
0		300	0	
0		180	180	
96,526	總 計	87,831	86,497	

新北市三峽區安溪國民小學
 新北市地方教育發展基金
單位（或計畫）成本分析表
 中華民國 115 年度

單位：新臺幣千元

計 畫 別	單位	單位成本 (元)或 平均利 (費)率	數量	預 算 數	說 明
國民教育計畫				87,231	
國民小學教育				87,231	
建築及設備計畫				600	
其他設備				600	
合 計				87,831	

新北市三峽區安溪國民小學
 新北市地方教育發展基金
 5年來主要業務計畫分析表

中華民國 115 年度

單位：新臺幣千元

年度及項目	單位	數量	單位成本(元)或平均利(費)率	預(決)算數	說明
本年度預算數				87,831	
國民教育計畫				87,231	
建築及設備計畫				600	
上年度預算數				86,497	
國民教育計畫				86,197	
建築及設備計畫				300	
前年度決算數				96,526	
國民教育計畫				96,127	
建築及設備計畫				400	
112年度決算數				91,240	
國民教育計畫				91,062	
建築及設備計畫				178	
111年度決算數				90,747	
國民教育計畫				90,362	
建築及設備計畫				385	

新北市三峽區
 新北市地方
用人費用
 中華民國

科 目	正式員 額薪資	聘僱人 員薪資	加(夜) 班費	津 貼	獎 金			退休及
					年終獎金	考績獎金	其他	退休金
總 計	44,060		899		5,800	6,200		18,542
國民教育計畫	44,060		899		5,800	6,200		18,542
正式人員	44,060		899		5,800	6,200		4,994
兼任人員								
其他人員								13,548

1、「計時與計件人員酬金」：僱用專人值勤1,005千元。

2、考績獎金：依公務人員考績法第7、8、12條暨公立高級中等以下學校教師成績考核辦法第4條等規定，預算人數47人，預算金額為6,200千元。年終獎金：依據行政院各年度訂定之軍公教人員年終工作獎金發給注意事項，預算人數53人，預算金額為5,800千元。

安溪國民小學
教育發展基金
彙計表
115年度

單位：新臺幣千元

卹償金	資遣費	福 利 費				提繳費	合 計	兼任人員 用人費用	總 計
		分擔保 險費	傷病醫 藥費	提撥福 利金	其他				
		4,500	139		1,350		81,490	750	82,240
		4,500	139		1,350		81,490	750	82,240
		4,500	139		1,350		67,942		67,942
								750	750
							13,548		13,548

新北市三峽區
 新北市地方
用人費用
 中華民國

科 目	正式員 額薪資	聘僱人 員薪資	加(夜) 班費	津 貼	獎 金			退休及
					年終獎金	考績獎金	其他	退休金
總 計	44,060		899		5,800	6,200		18,542
國民教育計畫	44,060		899		5,800	6,200		18,542
職員薪金	44,060							
兼職人員酬金								
未休假加班費			899					
考績獎金						6,200		
年終獎金					5,800			
職員退休及離職金								18,542
分擔員工保險費								
傷病醫藥費								
其他福利費								

1、「計時與計件人員酬金」：僱用專人值勤1,005千元。

2、考績獎金：依公務人員考績法第7、8、12條暨公立高級中等以下學校教師成績考核辦法第4條等規定，預算人數47人，預算金額為6,200千元。年終獎金：依據行政院各年度訂定之軍公教人員年終工作獎金發給注意事項，預算人數53人，預算金額為5,800千元。

安溪國民小學
教育發展基金
彙計表
115年度

單位：新臺幣千元

卹償金	資遣費	福 利 費				提繳費	合 計	兼任人員 用人費用	總 計
		分擔保 險費	傷病醫 藥費	提撥福 利金	其他				
		4,500	139		1,350		81,490	750	82,240
		4,500	139		1,350		81,490	750	82,240
							44,060		44,060
								750	750
							899		899
							6,200		6,200
							5,800		5,800
							18,542		18,542
		4,500					4,500		4,500
			139				139		139
					1,350		1,350		1,350

新都市三峽區安溪國民小學
新都市地方教育發展基金
各項費用彙計表
中華民國115年度

單位：新臺幣千元

前年度 決算數	上年度 預算數	科目	本年度預算數			
			合計	國民教育計畫	建築及設備計畫	
91,672	81,204	用人費用	82,240	82,240	0	
47,056	43,742	正式員額薪資	44,060	44,060	0	
47,056	43,742	職員薪金	44,060	44,060	0	
6,895	604	聘僱及兼職人員薪資	750	750	0	
714		聘用人員薪金	0	0	0	
6,181	604	兼職人員酬金	750	750	0	
899	850	加(夜)班費	899	899	0	
899	850	未休假加班費	899	899	0	
11,629	11,000	獎金	12,000	12,000	0	
6,036	5,650	考績獎金	6,200	6,200	0	
5,593	5,350	年終獎金	5,800	5,800	0	
18,786	19,101	退休及卹償金	18,542	18,542	0	
18,485	19,101	職員退休及離職金	18,542	18,542	0	
301		卹償金	0	0	0	
6,408	5,907	福利費	5,989	5,989	0	
4,565	4,300	分擔員工保險費	4,500	4,500	0	
108	139	傷病醫藥費	139	139	0	
1,735	1,468	其他福利費	1,350	1,350	0	
2,904	3,214	服務費用	3,328	3,328	0	
351	456	水電費	456	456	0	
337	386	工作場所電費	386	386	0	
14	70	工作場所水費	70	70	0	
26	65	郵電費	65	65	0	
	5	郵費	5	5	0	
26	60	電話費	60	60	0	
28	15	旅運費	15	15	0	
28	15	國內旅費	15	15	0	
325	787	修理保養及保固費	783	783	0	
	469	一般房屋修護費	345	345	0	
56	125	機械及設備修護費	125	125	0	

新都市三峽區安溪國民小學
新都市地方教育發展基金
各項費用彙計表
中華民國115年度

單位：新臺幣千元

前年度 決算數	上年度 預算數	科目	本年度預算數			
			合計	國民教育計畫	建築及設備計畫	
269	193	雜項設備修護費	313	313	0	
2,018	1,745	一般服務費	1,863	1,863	0	
20	15	佣金、匯費、經理費及手續費	15	15	0	
710	684	外包費	684	684	0	
1,126	890	計時與計件人員酬金	1,005	1,005	0	
162	156	體育活動費	159	159	0	
84	74	專業服務費	74	74	0	
37	10	講課鐘點、稿費、出席審查及查詢費	10	10	0	
30	30	委託檢驗(定)試驗認證費	30	30	0	
17	34	其他專業服務費	34	34	0	
72	72	公共關係費	72	72	0	
72	72	公共關係費	72	72	0	
674	691	材料及用品費	689	689	0	
2		使用材料費	0	0	0	
2		燃料	0	0	0	
672	691	用品消耗	689	689	0	
174	432	辦公(事務)用品	427	427	0	
	8	報章雜誌	8	8	0	
110		農業與園藝用品及環境美化費	0	0	0	
4	5	化學藥劑與實驗用品	5	5	0	
4	4	醫療用品(非醫療院所使用)	4	4	0	
379	242	其他用品消耗	245	245	0	
75	67	租金、償債、利息及相關手續費	67	67	0	
75	67	雜項設備租金	67	67	0	
75	67	雜項設備租金	67	67	0	

新都市三峽區安溪國民小學
新都市地方教育發展基金
各項費用彙計表
中華民國115年度

單位：新臺幣千元

前年度 決算數	上年度 預算數	科目	本年度預算數			
			合計	國民教育計畫	建築及設備計畫	
400	300	購建固定資產、無形資產、非理財目的之長期投資及營舍與設施工程支出	600	0	600	
400	300	購建固定資產	600	0	600	
190		擴充改良房屋建築及設備	0	0	0	
180	100	購置機械及設備	100	0	100	
30	200	購置雜項設備	500	0	500	
802	1,021	會費、捐助、補助、分攤、照護、救濟與交流活動費	907	907	0	
7	4	會費	4	4	0	
4	3	學術團體會費	3	3	0	
3	1	職業團體會費	1	1	0	
716	863	捐助、補助與獎助	804	804	0	
636	781	獎助學員生給與	722	722	0	
80	82	其他捐助、補助與獎助	82	82	0	
48	96	補貼、獎勵、慰問、照護與救濟	41	41	0	
15	72	獎勵費用	17	17	0	
33	24	慰問、照護及濟助金	24	24	0	
31	58	競賽及交流活動費	58	58	0	
31	58	技能競賽	58	58	0	
96,526	86,497	合計	87,831	87,231	600	

新北市三峽區安溪國民小學
 新北市地方教育發展基金
預計平衡表
 中華民國115年12月31日

單位：新臺幣千元

113年12月31日 實 際 數	科 目	115年12月31日 預 計 數	114年12月31日 預 計 數	比較增減
22,214	資 產 合 計	21,714	22,114	-400
22,214	資 產	21,714	22,114	-400
21,963	流動資產	21,463	21,863	-400
21,963	現金	21,463	21,863	-400
21,963	銀行存款	21,463	21,863	-400
0	預付款項	0	0	0
0	預付費用	0	0	0
250	其他資產	250	250	0
250	什項資產	250	250	0
250	暫付及待結轉帳 項	250	250	0
1,342,432	代管資產	1,342,432	1,342,432	0
-1,342,432	應付代管資產	-1,342,432	-1,342,432	0
19,689	負 債	19,689	19,689	0
18,112	流動負債	18,112	18,112	0
18,112	應付款項	18,112	18,112	0
18,023	應付代收款	18,023	18,023	0
89	應付費用	89	89	0
0	預收款項	0	0	0
0	其他預收款	0	0	0
1,577	其他負債	1,577	1,577	0
1,577	什項負債	1,577	1,577	0
1,577	存入保證金	1,577	1,577	0
0	暫收及待結轉帳 項	0	0	0
2,525	基金餘額	2,025	2,425	-400
2,525	基金餘額	2,025	2,425	-400
2,525	基金餘額	2,025	2,425	-400
2,525	累積餘額	2,025	2,425	-400
22,214	負債及基金餘額合計	21,714	22,114	-400

信託代理與保證資產
 保管品
 保證品

0 信託代理與保證負債
 0 應付保管品
 0 應付保證品

0
 0
 0

新北市三峽區安溪國民小學

新北市地方教育發展基金

資本資產明細表

中華民國115年度

單位：新臺幣千元

項 目	取得成本 (期初餘額)	以前年度 累計折舊/ 長期投資 評價	本 年 度 變 動					本年度累 計折舊/長 期投資評 價變動數	期末餘額
			增 加		減 少		主要增減 原因說明		
			金 額	類 型	金 額	類 型			
非理財目的之長期投資									
土地									
土地改良物	12,697	3,538					933	8,226	
房屋及建築									
機械及設備	11,995	8,321	100	(1)			1,381	2,393	
交通及運輸設備	791	567					97	127	
雜項設備	16,633	8,850	500	(1)			850	7,433	
購建中固定資產									
租賃資產									
租賃權益改良									
電腦軟體	33				13	(11)		20	
權利									
發展中之無形資產									
其他無形資產									
遞耗資產									
其他									
合計	42,148	21,276	600		13		3,261	18,198	

註：